

Số: 218/2022/TB-ĐGHDLV

Hà Nội, ngày 09 tháng 09 năm 2022

THÔNG BÁO ĐẤU GIÁ TÀI SẢN

1. Tổ chức đấu giá tài sản: Công ty Đấu giá hợp danh Lạc Việt

Trụ sở: Số 49 Văn Cao, phường Liễu Giai, quận Ba Đình, TP. Hà Nội.

2. Người có tài sản đấu giá: Công ty TNHH MTV quản lý và phát triển nhà Hà Nội

Địa chỉ: Số 221B Trần Đăng Ninh, P.Dịch Vọng, Q.Cầu Giấy, TP Hà Nội.

3. Tài sản đấu giá, giá khởi điểm, bước giá, tiền mua hồ sơ, tiền đặt trước:

- Tài sản đấu giá: Quyền thuê diện tích kinh doanh dịch vụ tại Tầng 1 - N11B Dịch Vọng, thành phố Hà Nội.

- Thời hạn thuê: 05 năm, thanh toán tiền thuê hàng năm.

- Nguồn gốc tài sản và tình trạng pháp lý tài sản: Là diện tích nhà thuộc sở hữu Nhà nước do Công ty TNHH MTV Quản lý và phát triển nhà Hà Nội quản lý.

- Tiền mua hồ sơ tham gia đấu giá (trên hệ thống đấu giá trực tuyến được coi là “phí đăng ký tham gia đấu giá”): **500.000 đồng/hồ sơ** (Bằng chữ: Năm trăm nghìn đồng trên một hồ sơ).

- Giá khởi điểm, bước giá, tiền đặt trước: Chi tiết tại bảng kê kèm theo.

4. Điều kiện, cách thức đăng ký, thời gian đăng ký tham gia đấu giá, thu hồ sơ đấu giá và địa điểm xem tài sản đấu giá:

Các tổ chức, cá nhân có nhu cầu tham gia đấu giá có đủ điều kiện và năng lực theo Quy chế đấu giá đăng ký tham gia đấu giá, xem tài sản đấu giá theo lịch trình sau:

a. Đăng ký tham gia đấu giá: Từ 8 giờ 00 phút ngày 14/9/2022 đến 17 giờ 00 phút ngày 27/9/2022 (trong giờ hành chính, trừ thứ 7 và chủ nhật):

- Đăng ký tham gia đấu giá bằng việc mua và nộp hồ sơ đăng ký tham gia đấu giá hợp lệ tại trụ sở Công ty Đấu giá hợp danh Lạc Việt, địa chỉ tại: số 49 phố Văn Cao, phường Liễu Giai, quận Ba Đình, TP. Hà Nội. Sau khi hoàn tất việc nộp hồ sơ đăng ký tham gia đấu giá hợp lệ, Người đăng ký tham gia đấu giá được hướng dẫn về cách đăng ký, sử dụng tài khoản truy cập, cách trả giá và các nội dung cần thiết khác trên website lacvietauction.vn để thực hiện việc đấu giá trực tuyến.

- Đối tượng tham gia đấu giá: Tổ chức kinh tế, hộ gia đình, cá nhân là công dân Việt Nam có đủ năng lực hành vi dân sự theo quy định của pháp luật có nhu

cầu sử dụng diện tích kinh doanh dịch vụ và không thuộc trường hợp không được tham gia đấu giá cho thuê. (Chi tiết đối tượng tại bảng kê kèm theo)

Đối với phần diện tích đấu giá cho đối tượng là hộ dân tái định cư thì đối tượng tham gia phải có tên trong Quyết định bán nhà của Ủy ban nhân dân thành phố hoặc cùng hộ khẩu với người có tên trong Quyết định bán nhà của Ủy ban nhân dân thành phố Hà Nội.

b. Khách hàng nộp Phí đăng ký tham gia đấu giá: (tiền mua hồ sơ tham gia đấu giá) có thể nộp trực tiếp tại trụ sở Công ty Đấu giá Hợp danh Lạc Việt.

c. Xem tài sản:

- **Tiếp nhận đăng ký xem tài sản:** Từ ngày 14/9/2022 đến ngày 19/9/2022 (trong giờ hành chính).

- Khách hàng có thể tự tìm hiểu tài sản hoặc có nhu cầu đăng ký đi xem tài sản liên hệ với Công ty Đấu giá hợp danh Lạc Việt để được hướng dẫn xem tài sản ngày 20/9/2022 và ngày 21/9/2022 (trong giờ hành chính) tại Tầng 1 - N11B Dịch Vọng, thành phố Hà Nội.

Người đăng ký tham gia đấu giá tự xem hoặc không xem tài sản đấu giá phải tự chịu trách nhiệm về tình trạng tài sản đấu giá nếu trúng đấu giá.

5. Thời gian nộp khoản tiền đặt trước: Từ ngày 26/9/2022 đến 17 giờ 00 phút ngày 28/9/2022 (trong giờ hành chính) bằng cách chuyển khoản theo chỉ dẫn sau:

- + Tên tài khoản: Công ty đấu giá hợp danh Lạc Việt;
- + Số tài khoản: **068068999**;
- + Tại: Ngân hàng Thương mại cổ phần quốc tế Việt Nam - CN Ba Đình - PGD Hào Nam, Hà Nội;
- + Nội dung: **“(Họ tên người tham gia đấu giá/Tên tổ chức) (Số CMND/CCCD/HC/ĐKKD) nộp tiền đặt trước tham gia đấu Quyền thuê diện tích KDDV tại Tầng 1 - N11B Dịch Vọng”**.

Lưu ý: Tiền đặt trước của khách phải báo “có” trong tài khoản Công ty Đấu giá hợp danh Lạc Việt trước 17 giờ 00 phút ngày 28/9/2022. Khách hàng có khoản tiền đặt trước báo “có” trong tài khoản Công ty Đấu giá hợp danh Lạc Việt sau 17 giờ 00 phút ngày 28/9/2022 được coi là không hợp lệ và không đủ điều kiện tham gia đấu giá.

6. Hình thức và phương thức đấu giá: Đấu giá trực tuyến (thông qua Trang thông tin điện tử đấu giá trực tuyến của Công ty Đấu giá hợp danh Lạc Việt: Lacvietauction.vn), với phương thức trả giá lên theo bước giá.

7. Thời gian, địa điểm tổ chức cuộc đấu giá:

- Thời gian trả giá: **Bắt đầu từ 11 giờ 00 phút đến 11 giờ 55 phút ngày 30/9/2022 (Thứ sáu).**



- Tại địa điểm: Trang thông tin điện tử đấu giá trực tuyến của Công ty Đấu giá hợp danh Lạc Việt - lacvietauction.vn.

Thông tin liên hệ: Công ty Đấu giá hợp danh Lạc Việt: số 49 phố Văn Cao, phường Liễu Giai, quận Ba Đình, TP. Hà Nội. ĐT: 0243.2115234/0867.523.488.

Nơi nhận:

- Công ty TNHH MTV quản lý và phát triển nhà Hà Nội;
- Báo in;
- Cổng thông tin điện tử quốc gia về đấu giá tài sản;
- Trang thông tin điện tử về tài sản công;
- Các điểm niêm yết;
- Lưu HS, VP./.



TỔNG GIÁM ĐỐC
Đỗ Thị Hồng Hạnh



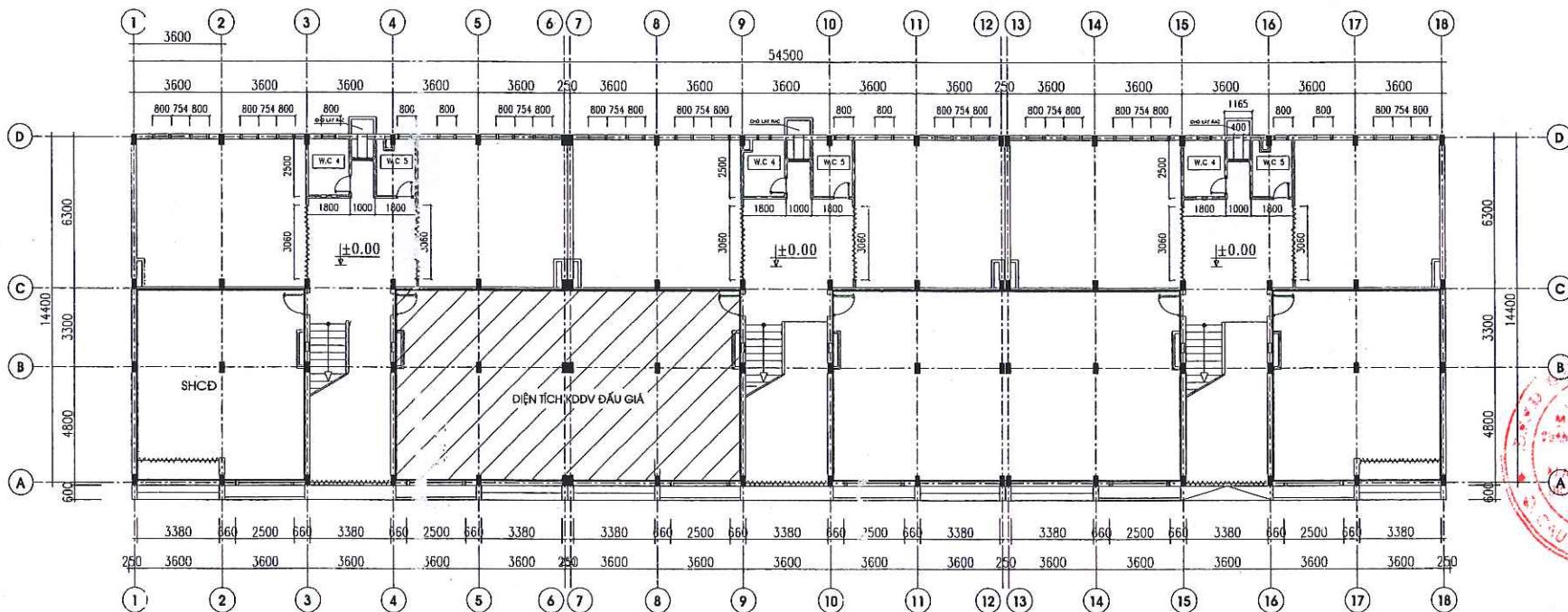
BẢNG KÊ CHI TIẾT TÀI SẢN ĐẤU GIÁ

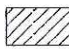
(Đính kèm Thông báo đấu giá số 218/2022/ TB-ĐGHDLV ngày 09/09/2022 của Công ty
Đấu giá Hợp danh Lạc Việt)

Tài sản đấu giá (Tòa)	STT (Điểm)	Diện tích đấu giá - Đối tượng	Giá khởi điểm đồng/m ² /tháng	Bước giá (đồng/m ² /tháng)	Tiền mua hồ sơ tham gia đấu giá (Đồng)	Tiền đặt trước (Đồng)
Tầng 1 - N11B DỊCH VỤ	1	Diện tích đấu giá cho đối tượng là hộ dân tái định cư - 115,04m ²	215.000	20.000	500.000	74.201.000
	2	Diện tích đấu giá cho các đối tượng mở rộng - 115,04m ²	215.000	20.000	500.000	74.201.000
	3	Diện tích đấu giá cho các đối tượng mở rộng - 53,96m ²	215.000	20.000	500.000	34.804.000



MẶT BẰNG HIỆN TRẠNG PHẦN DIỆN TÍCH KDDV ĐẦU GIÁ TẦNG 1 NHÀ N11B - DỊCH VỌNG
 DIỆN TÍCH ĐẦU GIÁ CHO ĐỐI TƯỢNG LÀ HỘ DÂN TÁI ĐỊNH CƯ



 DIỆN TÍCH SỬ DỤNG : 115,04 M2

DIỆN TÍCH SÀN SỬ DỤNG ĐƯỢC TÍNH THEO KÍCH THƯỚC THÔNG THƯỜNG
 (THEO THÔNG TƯ SỐ 16/2010/TT-BXD NGÀY 1/9/2010 VÀ THÔNG TƯ SỐ 03/2014/TT-BXD NGÀY 20/2/2014 CỦA BỘ XÂY DỰNG)

NỘI DUNG HIỆU CHỈNH

ĐƠN VỊ HIỆN TRẠNG PHỤC VỤ
 CÔNG TÁC QUẢN LÝ DIỆN TÍCH KDDV
NHÀ N11B - DỊCH VỌNG

ĐƠN VỊ QUẢN LÝ
 VẬN HÀNH TRỰC TIẾP

**XI NGHIỆP QUẢN LÝ DỊCH VỤ
 VÀ KHAI THÁC KHU ĐÔ THỊ**

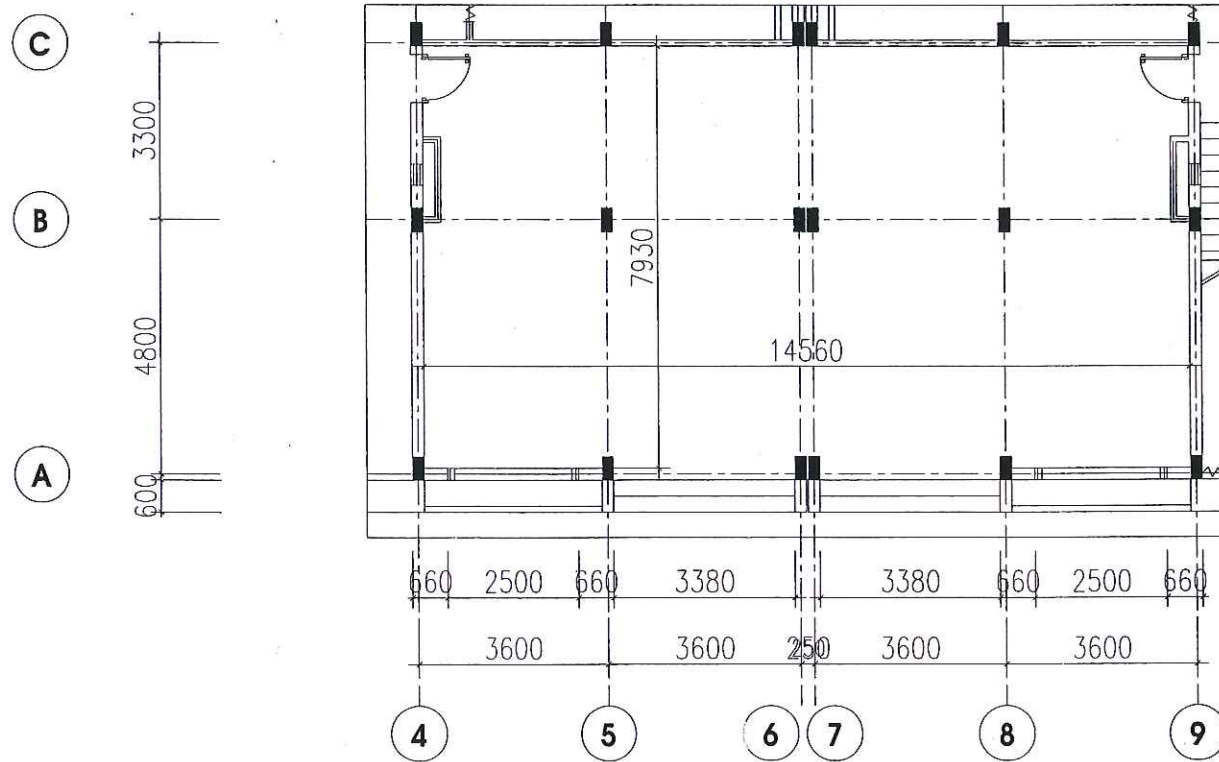

 KẾ QUẢN ĐỐC
 PHÓ QUẢN ĐỐC
 CHIEP QUẢN LÝ
 VỤ VÀ KHAI THÁC
 KHU ĐÔ THỊ
 LÊ VINH ĐƯƠNG

BẢN VẼ NHÀ N11B - DỊCH VỌNG
MẶT BẰNG HIỆN TRẠNG

TITLE BẢN VẼ	
HOÀN THÀNH	
HỢP ĐỒNG SỐ	
SỐ HIỆU BẢN VẼ	



MẶT BẰNG CHI TIẾT PHẦN DIỆN TÍCH KDDV ĐẦU GIÁ TẦNG 1 NHÀ N11B - DỊCH VỌNG
DIỆN TÍCH ĐẦU GIÁ CHO ĐỐI TƯỢNG LÀ HỘ DÂN TÁI ĐỊNH CƯ



DIỆN TÍCH SỬ DỤNG : 115.04 M²

DIỆN TÍCH SÀN SỬ DỤNG ĐƯỢC TÍNH THEO KÍCH THƯỚC THÔNG THỦY

(THEO THÔNG TƯ SỐ 16/2010/TT-BXD NGÀY 1/9/2010 VÀ THÔNG TƯ SỐ 03/2014/TT-BXD NGÀY 20/2/2014 CỦA BỘ XÂY DỰNG)

NỘI DUNG HIỆU CHÍNH

ĐỒ VẼ HIỆN TRẠNG PHỤC VỤ
CÔNG TÁC QUẢN LÝ DIỆN TÍCH KDDV

NHÀ N11B - DỊCH VỌNG

ĐƠN VỊ QUẢN LÝ
VẬN HÀNH TRỰC TIẾP

XÍ NGHIỆP QUẢN LÝ DỊCH VỤ
VÀ KHAI THÁC KHU ĐÔ THỊ

XÍ ĐIỂM ĐỐC
PHÓ GIÁM ĐỐC
LÊ VINH QUANG

BẢN VẼ NHÀ N11B - DỊCH VỌNG

MẶT BẰNG CHI TIẾT

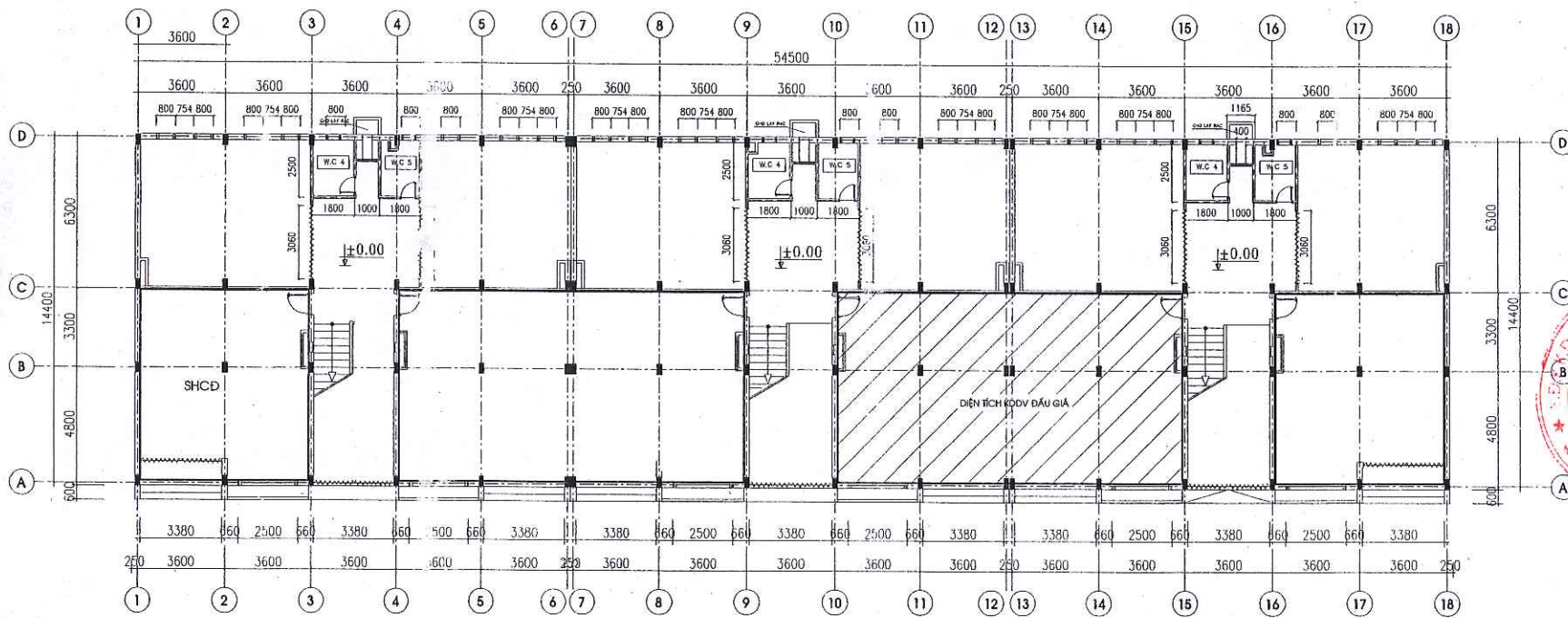
TITLE BẢN VẼ

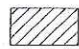
HOÀN THÀNH

HỢP ĐỒNG SỐ

SỐ HIỆU BẢN VẼ

MẶT BẰNG HIỆN TRẠNG PHẦN DIỆN TÍCH KDDV ĐẦU GIÁ TẦNG 1 NHÀ N11B - DỊCH VỌNG
 DIỆN TÍCH ĐẦU GIÁ DÀNH CHO CÁC ĐỐI TƯỢNG MỞ RỘNG



 DIỆN TÍCH SỬ DỤNG : 115,04 M²

DIỆN TÍCH SẴN SỬ DỤNG ĐƯỢC TÍNH THEO KÍCH THƯỚC THÔNG THỦY
 (THEO THÔNG TƯ SỐ 16/2010/TT-BXD NGÀY 1/9/2010 VÀ THÔNG TƯ SỐ 03/2014/TT-BXD NGÀY 20/2/2014 CỦA BỘ XÂY DỰNG)

NỘI DUNG HIỆU CHỈNH

ĐỒ VẼ HIỆN TRẠNG PHỤC VỤ
 CÔNG TÁC QUẢN LÝ DIỆN TÍCH KDDV
NHÀ N11B - DỊCH VỌNG

ĐƠN VỊ QUẢN LÝ
 VẬN HÀNH TRỰC TIẾP

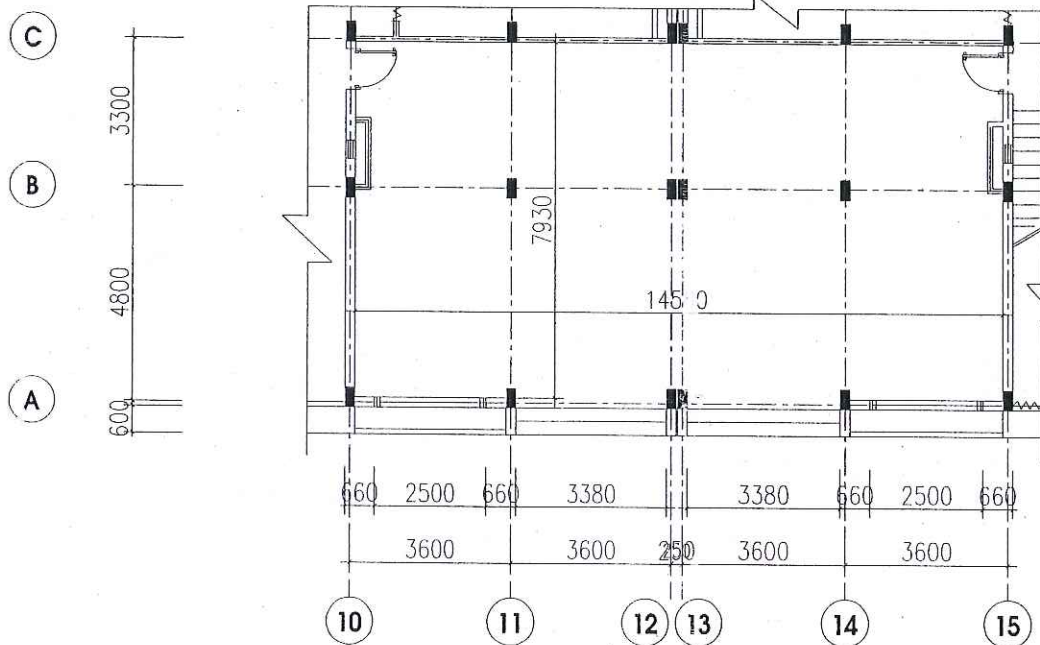


BẢN VẼ NHÀ N11B - DỊCH VỌNG
MẶT BẰNG HIỆN TRẠNG

TỈ LỆ BẢN VẼ	
HOÀN THÀNH	
HỢP ĐỒNG SỐ	
SỐ HIỆU BẢN VẼ	



MẶT BẰNG CHI TIẾT PHẦN DIỆN TÍCH KDDV ĐẦU GIÁ TẦNG 1 NHÀ N11B - DỊCH VỌNG
 DIỆN TÍCH ĐẦU GIÁ DÀNH CHO CÁC ĐỐI TƯỢNG MỞ RỘNG



DIỆN TÍCH SỬ DỤNG : 115,04 M²

DIỆN TÍCH SÀN SỬ DỤNG ĐƯỢC TÍNH THEO KÍCH THƯỚC THÔNG THƯỜNG
 (THEO THÔNG TƯ SỐ 16/2010/TT-BXD NGÀY 1/9/2010 VÀ THÔNG TƯ SỐ 03/2014/TT-BXD NGÀY 20/2/2014 CỦA BỘ XÂY DỰNG)

NỘI DUNG HIỆU CHỈNH

ĐƠN VỊ HIỆN TRẠNG PHỤC VỤ
 CÔNG TÁC QUẢN LÝ DIỆN TÍCH KDDV

NHÀ N11B - DỊCH VỌNG

ĐƠN VỊ QUẢN LÝ
 VẬN HÀNH TRỰC TIẾP

XI NGHIỆP QUẢN LÝ DỊCH VỤ
 VÀ KHAI THÁC KHU ĐÔ THỊ



BẢN VẼ NHÀ N11B - DỊCH VỌNG

MẶT BẰNG CHI TIẾT

TỈ LỆ BẢN VẼ

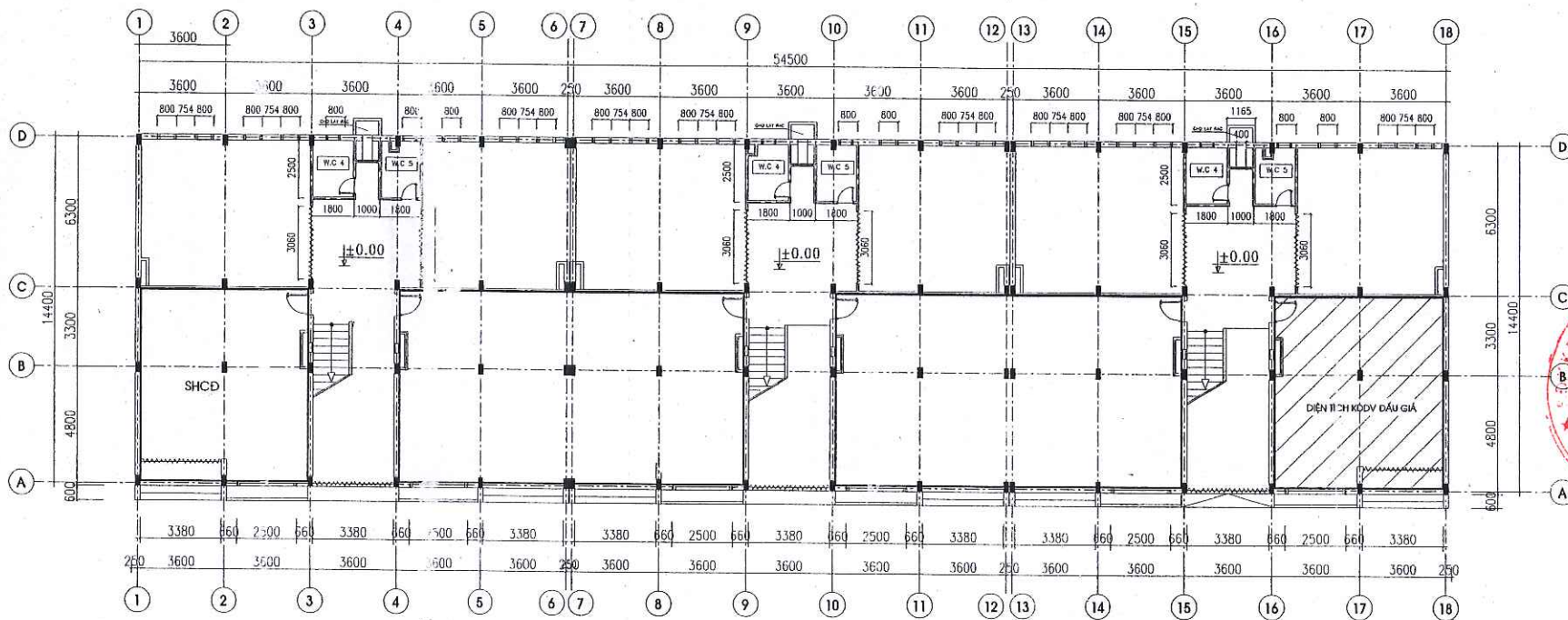
HOÀN THÀNH


HỢP ĐỒNG SỐ

SỐ HIỆU BẢN VẼ



MẶT BẰNG HIỆN TRẠNG PHẦN DIỆN TÍCH KDDV ĐẦU GIÁ TẦNG 1 NHÀ N11B - DỊCH VỌNG
 DIỆN TÍCH ĐẦU GIÁ DÀNH CHO CÁC ĐỐI TƯỢNG MỞ RỘNG



 DIỆN TÍCH SỬ DỤNG : 53,96 M²

DIỆN TÍCH SÀN SỬ DỤNG ĐƯỢC TÍNH THEO KÍCH THƯỚC THÔNG THỦY
 (THEO THÔNG TƯ SỐ 16/2010/TT-BXD NGÀY 1/9/2010 VÀ THÔNG TƯ SỐ 03/2014/TT-BXD NGÀY 20/2/2014 CỦA BỘ XÂY DỰNG)

NỘI DUNG HIỆU CHỈNH

ĐỒ VẼ HIỆN TRẠNG PHỤC VỤ
 CÔNG TÁC QUẢN LÝ DIỆN TÍCH KDDV
NHÀ N11B - DỊCH VỌNG

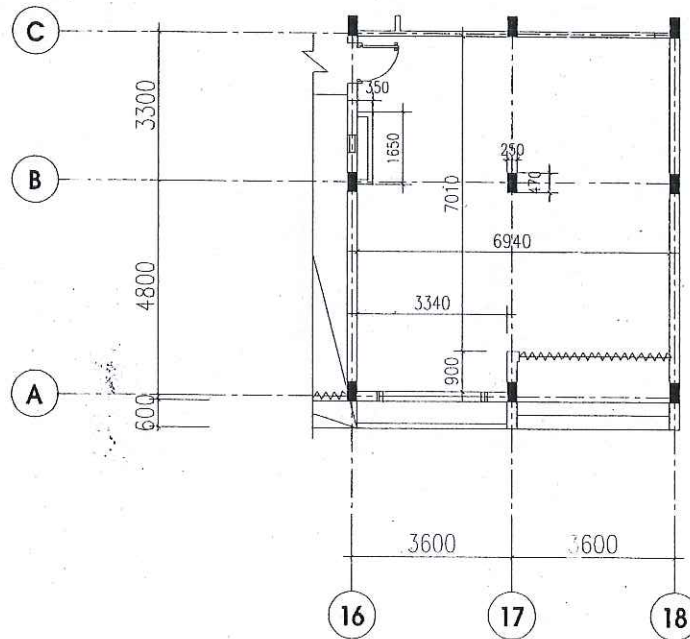
ĐƠN VỊ QUẢN LÝ
 VẬN HÀNH TRỰC TIẾP

**XI NGHIỆP QUẢN LÝ DỊCH VỤ
 VÀ KHAI THÁC KHU ĐÔ THỊ**
 CÔNG TY TNHH
 MỞ THẠCH VÀ
 PHẠ THỊ THẠCH
 HÀ NỘI
 PHỐ GIANG SÓC
 XI NGHIỆP QUẢN LÝ
 DỊCH VỤ VÀ KHAI THÁC
 KHU ĐÔ THỊ
 LÊ VINH QUANG

BẢN VẼ NHÀ N11B - DỊCH VỌNG
MẶT BẰNG HIỆN TRẠNG

TỈ LỆ BẢN VẼ	
HOÀN THÀNH	
HỢP ĐỒNG SỐ	
SỐ HIỆU BẢN VẼ	

MẶT BẰNG CHI TIẾT PHẦN DIỆN TÍCH KDDV ĐẦU GIÁ TẦNG 1 NHÀ N11B - DỊCH VỌNG
 DIỆN TÍCH ĐẦU GIÁ DÀNH CHO CÁC ĐỐI TƯỢNG MỞ RỘNG



DIỆN TÍCH SỬ DỤNG : 53,96 M²

DIỆN TÍCH SÀN SỬ DỤNG ĐƯỢC TÍNH THEO KÍCH THƯỚC THÔNG THỦY
 (THEO THÔNG TƯ SỐ 16/2010/TT-BXD NGÀY 1/9/2010 VÀ THÔNG TƯ SỐ 03/2014/TT-BXD NGÀY 20/2/2014 CỦA BỘ XÂY DỰNG)

NỘI DUNG HIỆU CHỈNH

ĐO VẼ HẸN TRANG PHỤC VỤ
 CÔNG TÁC QUẢN LÝ DIỆN TÍCH KDDV

NHÀ N11B - DỊCH VỌNG

ĐƠN VỊ QUẢN LÝ
 VẬN HÀNH TRỰC TIẾP



BẢN VẼ NHÀ N11B - DỊCH VỌNG

MẶT BẰNG CHI TIẾT

TỈ LỆ BẢN VẼ

HOÀN THÀNH

HỢP ĐỒNG SỐ

SỐ HIỆU BẢN VẼ

